

Y50DX系列

简介:

本系列产品内输送电源的连接器。

主要技术性能

1. 环境性能

- 工作温度: -55℃~+125℃
- 相对湿度: 40℃时达95%
- 工作高度: 海拔30000m
- 振动: 频率10Hz~2000Hz 加速度196m/s²
- 冲击: 加速度490m/s²
- 恒加速度: 490m/s²
- 防潮湿、防盐雾、防霉菌性能等, 符合GJB101A-97标准要求
- 密封性: 耐压0.2MPa

2. 电气性能

-接触电阻及额定电流

-额定电压、耐电压及绝缘电阻

接触件规格mm	Φ2.5	Φ3.5	Φ3	Φ4	Φ5	Φ6	Φ7	Φ9	Φ12
接触件电阻mΩ	≤1.5	≤1	≤1	≤1	≤1	≤1	≤1	≤1	≤1
额定电流A	25	50	50	60	75	100	100	150	250

工作环境	额定电压(V)	耐电压(V)	绝缘电阻(MΩ)
常温常压	500	1500	≥3000
湿热	500	500	≥20
高温	250	—	≥500
低气压条件 4.39kPa	300	375	—



3. 机械性能

- 壳体: 高强度铝合金材料 不锈钢
- 非屏蔽镀层: 阳极氧化着色
- 屏蔽镀层: 镀锌彩虹色钝化或军绿色钝化、化学镀镍、喷沙镀镍
- 绝缘体: 耐热热塑性材料
- 接触件: 铜合金材料表面镀金
- 机械寿命: 500次

标记、代号及意义

系列	Y50DX-Y50型电源系列圆形电连接器	Y50	DX	II	12	04	Z	J	10	H	40
	D代表电源系列 X代表胶封式见表										
键位标记	共有5键位 I II III IV V 其中III不标出, 详见附表及附图										
壳体号	12 14 16 18 20 22 24 32 D404										
接触件数	1-6										
壳体类别	T-插头 Z-插座										
接触件类别	J-插针 K-插孔										
插头尾部形式或插座安装方式	插头尾部形式 1-接地压紧式 2-夹线板式 3-筒封式 4-防波抗拉式 5-弯头护线式 6-弹簧护线式 插座安装形式 10-方形法兰式 11-圆形法兰式 14-螺母并紧式 10-2-方法兰带电缆罩式 S-穿墙式										
表面处理	H-阳极氧化黑色 L-阳极氧化军绿 Ni-喷砂镀镍 S-化学镀镍										
壳体材料	无标志-铝合金 40-不锈钢										

表

符号	X	Q	P	N	H	A
代表意义	焊接胶封	压接屏蔽胶封	焊接屏蔽胶封	压接胶封	玻璃烧结密封	印制板焊接胶封

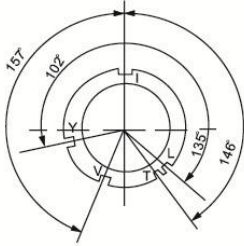
Y50DX类圆形电连接器接触件组合代号图表

壳体号 12					壳体号 14			
壳体号 16			壳体号 18					
壳体号 20			壳体号 22					
壳体号 24		壳体号 32						
壳体号 D404								

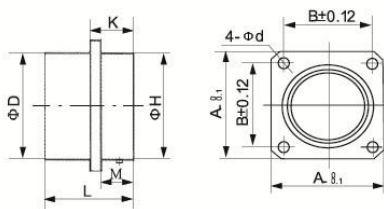
注：此图为电连接器的插针插合面正视图

键槽的转位角度值，角度位置见图

标记代号	I	II	III	IV	V
键位字母	V	Y	I	L	T
与主键III的角度	157°	102°	0°	135°	146°



插座外形及安装尺寸



壳体号	A	L	M	K	D	B	d	H
12	27	26.5	14.5	16	20	21	3.6	20
14	30	26.5	14.5	16	23	23		23
16	33	26.5	14.5	16	26	25		26
18	36	26.5	14.5	16	29	27		29
20	39	26.5	14.5	16.7	33	29		32
22	42	26.5	14.5	16.7	35	32	4.5	35
24	45	26.5	14.5	16.7	38	35		38
32	60	32	15	18	50	50		51

D404插座外形及安装尺寸

